

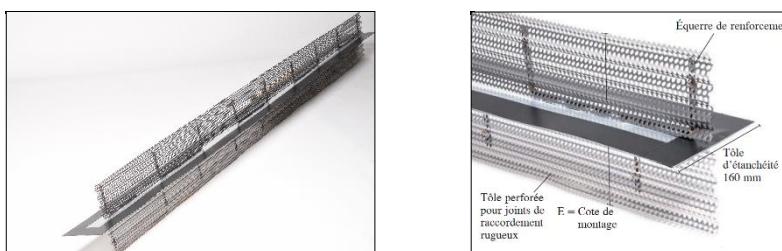
## Élément de coffrage de tôle d'étanchéité ABS

pour l'étanchéité des joints de synchronisation et de bétonnage



La technique d'étanchéité est soumise à des exigences très élevées lors de l'étanchement de joints de synchronisation et de construction.

Les **éléments de coffrage de tôle d'étanchéité ABS** entièrement revêtus assurent une étanchéité fiable et durable des joints de synchronisation et de bétonnage aux eaux sous et hors pression.



Élément de coffrage de tôle d'étanchéité ABS

L'**élément de coffrage de tôle d'étanchéité ABS** allie le décoffrage de la coupe de béton à l'étanchéité simultanée du joint de bétonnage sans avoir à interrompre l'armature.

Il se compose d'un couvre-joint métallique pourvu d'un revêtement spécial et d'une tôle perforée soudée des deux côtés. Le profilé fait 2,50 m de long et 160 mm de large.

L'**élément de coffrage de tôle d'étanchéité ABS** peut aussi bien être utilisé en position horizontale (par ex. base/base), qu'en position verticale (par ex. mur/mur).

### Données techniques :

Numéro d'article :	en fonction de la section voir le tableau séparé
Base chimique :	A 37, galvanisé revêtement spécial : plastique polymère renforcé de tissu
Couleur :	noir
Longueur du couvre-joint métallique :	2,50 m
Largeur du couvre-joint métallique :	160 mm
Longueur de la tôle perforée :	2,40 m
Largeur de la tôle perforée :	en fonction de la section voir le tableau séparé



14 Avenue des Frères Montgolfier – 69680 CHASSIEU  
04 78 80 82 26 / www.technobathonealpes.com

MASTERTEC GmbH & Co. KG

Gewerbegebiet Unterhaid · Im Maintal 13 · D-96173 Oberhaid · Tel.: +49 (0) 9503 5047-0 · Fax: +49 (0) 9503 5047-20 · info@mastertec.eu

Quellbänder · Fugenbleche · Injektionsschläuche · Schalöl · Harze · Mauerkragen · Rohrdurchführungen · Ringraumdichtungen · Blitzschutz · Trittschall · Mauersperrbahnen · Streckmetall

[www.MASTERTEC.eu](http://www.MASTERTEC.eu)

Épaisseur du couvre-joint métallique :	0,6 mm env.
Épaisseur du revêtement spécial :	0,15 mm env.
Épaisseur totale :	0,9 mm env.
Poids :	en fonction de la section voir le tableau séparé

N° d'art.	Présentation	Cote de montage E = larg. de tôle perforée	Emballage	Poids kg/élément
070281	ABS 200	Tôle perforée 130 mm	Longueur 2,50 m	4,80
070282	ABS 250	Tôle perforée 160 mm	Longueur 2,50 m	6,00
070284	ABS 300	Tôle perforée 200 mm	Longueur 2,50 m	6,50
070287	ABS 350	Tôle perforée 250 mm	Longueur 2,50 m	8,00
070289	ABS 400	Tôle perforée 300 mm	Longueur 2,50 m	8,40
070291	ABS 500	Tôle perforée 400 mm	Longueur 2,50 m	9,90
070293	ABS 600	Tôle perforée 500 mm	Longueur 2,50 m	10,60
070295	ABS 700	Tôle perforée 600 mm	Longueur 2,50 m	11,00
070297	ABS 800	Tôle perforée 700 mm	Longueur 2,50 m	13,00
070299	ABS 900	Tôle perforée 800 mm	Longueur 2,50 m	14,00
070301	ABS 1000	Tôle perforée 900 mm	Longueur 2,50 m	15,00
070303	ABS 1100	Tôle perforée 1000 mm	Longueur 2,50 m	16,00

Constance thermique :	-20 °C à +90 °C
Certificat d'essai/autorisations :	Procès-verbal d'analyse PB 5.1/15-425-3 MFPA Leipzig
Étanchéité à l'eau sous pression :	jusqu'à 6 bars maxi. (colonne d'eau : 60 m)
Approprié aux zones immergées ou non :	oui
Conforme à :	la classe d'usage A pour les classes d'exposition 1 et 2 conformément à la directive allemande WU
Emballage :	sur palettes jetables, enveloppé dans un film de protection
Stockage :	stocker au sec et protégé des rayons directs du soleil dans l'emballage d'origine intact et fermé.



14 Avenue des Frères Montgolfier – 69680 CHASSIEU  
04 78 80 82 26 / www.technobatrhonealpes.com

**MASTERTEC GmbH & Co. KG**

Gewerbegebiet Unterhaid · Im Maintal 13 · D-96173 Oberhaid · Tel.: +49 (0) 9503 5047-0 · Fax: +49 (0) 9503 5047-20 · info@mastertec.eu

Quellbänder · Fugenbleche · Injektionsschläuche · Schalöl · Harze · Mauerkragen · Rohrdurchführungen · Ringraumdichtungen · Blitzschutz · Trittschall · Mauersperrbahnen · Streckmetall

[www.MASTERTEC.eu](http://www.MASTERTEC.eu)

Mise au rebut :

peut être mis au rebut dans une décharge d'ordures ménagères conformément aux dispositions locales en matière d'élimination des déchets.

## Application :

L'**élément de coffrage de tôle d'étanchéité ABS** est essentiellement utilisé pour l'étanchéité des joints de synchronisation et de bétonnage dans les ouvrages en béton dans les zones de nappes phréatiques.

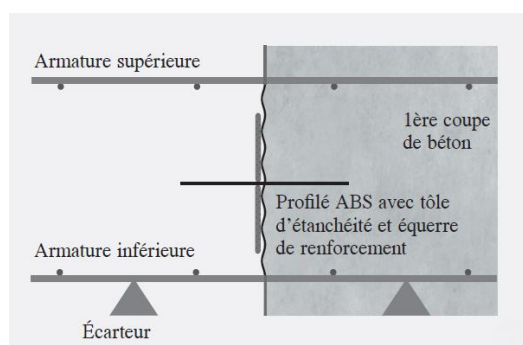
L'intégration du revêtement spécial dans les joints de bétonnage permet une haute adhérence avec le béton frais, assurant ainsi l'étanchéité durable de la fente des joints.

La tôle perforée coffre la zone entre l'armature supérieure et l'armature inférieure de manière rapide et sûre. Les travaux importants de coffrage et de décoffrage ne sont plus nécessaires.

Le joint ainsi formé est un joint rugueux conforme à la norme EC2.

La fissure est guidée à travers la tôle perforée au centre du couvre-joint métallique revêtu et son étanchéité fiable et durable aux eaux sous et hors pression y est assurée grâce au couvre-joint métallique revêtu.

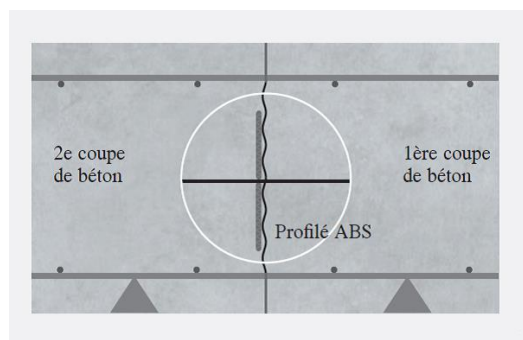
## Croquis du système pour le mode d'action de l'**élément de coffrage de tôle d'étanchéité ABS**



1ère coupe de béton :

**Élément de coffrage de tôle d'étanchéité ABS** monté entre l'armature inférieure et l'armature supérieure.

Coupe de béton I, à droite (grisée), bétonnée



2e coupe de béton :

Coupe de béton II, à gauche (grisée), également bétonnée.

**Élément de coffrage de tôle d'étanchéité ABS** entièrement enveloppé de béton.

Joint de bétonnage pas encore fissuré



14 Avenue des Frères Montgolfier - 69680 CHASSIEU  
04 78 80 82 26 / www.technobatrhonealpes.com

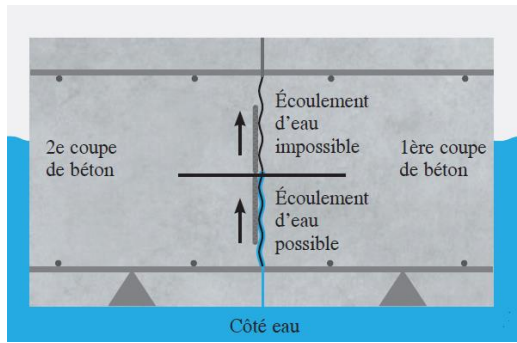
MASTERTEC GmbH & Co. KG

Gewerbegebiet Unterhaid · Im Maintal 13 · D-96173 Oberhaid · Tel.: +49 (0) 9503 5047-0 · Fax: +49 (0) 9503 5047-20 · info@mastertec.eu

Quellbänder · Fugenbleche · Injektionsschläuche · Schalöl · Harze · Mauerkragen · Rohrdurchführungen · Ringraumdichtungen · Blitzschutz · Trittschall · Mauersperrbahnen · Streckmetall

[www.MASTERTEC.eu](http://www.MASTERTEC.eu)





## Joint de bétonnage fissuré :

L'eau se trouve sous la chape.  
L'eau monte dans le joint de bétonnage, jusqu'au couvre-joint métallique revêtu.  
Tout écoulement d'eau supplémentaire est impossible, le joint de bétonnage est imperméable à l'eau.

## Montage :



L'élément de coffrage de tôle d'étanchéité ABS est mis en place dans les couches de l'armature entre les zones base/base inférieure et supérieure, ou entre les zones mur/mur extérieure et intérieure.

La tôle perforée est fixée sur l'armature à l'aide d'un fil d'attache.

Il est possible d'emboîter les éléments individuels les uns dans les autres avec un chevauchement d'au moins 7 cm ; le joint doit être protégé avec deux goupilles de sécurité.

Lorsque les éléments de construction sont plus épais, l'élément de coffrage de tôle d'étanchéité ABS doit être renforcé sur le plan statiquement porteur.

Avant le bétonnage de la coupe, la feuille de protection doit être retirée de la tôle d'étanchéité. La feuille de protection dans la partie ne devant pas être bétonnée reste sur la tôle d'étanchéité.



Une fois le coffrage de la coupe de béton réalisé, la coupe peut être bétonnée.

Bien compacter au niveau de l'élément de coffrage de tôle d'étanchéité ABS pour que le couvre-joint métallique soit entièrement enfoncé dans le béton de tous les côtés.

Éviter les zones creuses derrière la tôle perforée.

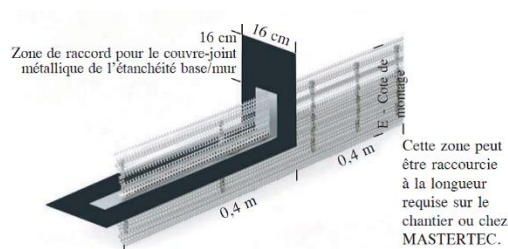
Il est possible de bétonner directement contre l'**élément de coffrage de tôle d'étanchéité ABS** dans la deuxième coupe de béton ; la feuille de protection doit être retirée juste avant le bétonnage.

Veiller ici également à ce que le béton soit soigneusement compacté au niveau de l'**élément de coffrage de tôle d'étanchéité ABS**.

Aucune cavité ou zone sans béton ne doit se former dans le bétonnage autour de la tôle d'étanchéité.

**!! Pour la commande de l'élément de coffrage de tôle d'étanchéité ABS, l'espace entre les armatures (la « cote de montage E ») est cruciale !!**

## Accessoires :



Profils de renvoi ABS pour éléments de coffrage

Pour le raccordement de la tôle d'étanchéité horizontale (base) et de la tôle d'étanchéité verticale (base/mur)

N° d'art.	Description	Cote de montage E = larg. de tôle perforée	Emballage	Poids kg/élément
070330	UL 200	Tôle perforée 130 mm	1	1,70
070333	UL 250	Tôle perforée 160 mm	1	1,80
070336	UL 300	Tôle perforée 200 mm	1	1,90
070339	UL 350	Tôle perforée 250 mm	1	2,00
070342	UL 400	Tôle perforée 300 mm	1	2,40
070345	UL 500	Tôle perforée 400 mm	1	2,80

## Sécurité :

L'**élément de coffrage de tôle d'étanchéité ABS** ne contient pas de substances toxiques et ne pose absolument pas de problème en termes de maniement et de pose. En l'état actuel de nos connaissances, il ne contient pas de substances pouvant polluer les nappes phréatiques ou provoquer des troubles de la santé ou des allergies à la personne chargée de la pose.

Toutefois, nous recommandons de respecter des conditions d'hygiène suffisantes lors de la pose, ainsi que, par principe, de se laver soigneusement les mains avant les repas.

## Principes à respecter :

Toutes les cotes et indications contenues dans cette fiche technique correspondent aux résultats obtenus lors des tests effectués en laboratoire.

Des écarts constatés par rapport aux valeurs calculées en laboratoire sont possibles en raison des conditions environnementales et relatives à l'application sur lesquelles nous n'avons aucune influence.

Les données contenues dans cette fiche technique ne sont valables que pour le produit que nous livrons.

Les données de produits sont exclusivement conformes aux prescriptions en vigueur en Allemagne. Les éventuelles spécificités nationales ne sont pas prises en compte ici.

## Remarques d'ordre juridique :

Les informations techniques décrivent l'état actuel de nos connaissances concernant l'élément de coffrage de tôle d'étanchéité ABS. Elles ont uniquement pour but de fournir des informations aux utilisateurs potentiels. Étant donné que nous ne connaissons pas les applications prévues ni les conditions d'utilisation, il incombe à l'utilisateur de contrôler minutieusement l'aptitude du produit à l'usage envisagé. En raison des différents composants sur le lieu d'application et les conditions de travail sur site, MASTERTEC ne peut assumer aucune garantie concernant le résultat des travaux. Quel que soit le rapport juridique dont elle découle, une responsabilité ne peut être évoquée, indépendamment des déclarations exprimées ici ou d'une recommandation faite oralement, qu'en présence d'intention malveillante ou de faute grave. Dans ce cas, l'utilisateur doit prouver qu'il a transmis en temps utile et par écrit à MASTERTEC toutes les informations nécessaires pour l'évaluation dans les règles de l'art de la situation de montage. Sous réserve de spécifications nécessaires concernant le produit ou d'améliorations. Par la présente note d'information, MASTERTEC n'entend pas enfreindre la législation étrangère. Chaque fiche technique dans sa version la plus actuelle fait foi. Nos conditions de vente et de livraison en vigueur font foi.

Version 01-2016



14 Avenue des Frères Montgolfier – 69680 CHASSIEU

04 78 80 82 26 / [www.technobatrhonealpes.com](http://www.technobatrhonealpes.com)

**MASTERTEC GmbH & Co. KG**

Gewerbegebiet Unterhaid · Im Maintal 13 · D-96173 Oberhaid · Tel.: +49 (0) 9503 5047-0 · Fax: +49 (0) 9503 5047-20 · [info@mastertec.eu](mailto:info@mastertec.eu)

Quellbänder · Fugenbleche · Injektionsschläuche · Schalöl · Harze · Mauerkragen · Rohrdurchführungen · Ringraumdichtungen · Blitzschutz · Trittschall · Mauersperrbahnen · Streckmetall

[www.MASTERTEC.eu](http://www.MASTERTEC.eu)